



**Communauté Assomptionniste
Prieuré Saint Benoît
78 470 Saint-Lambert-des-Bois**

Vous prenez contact avec la communauté assomptionniste du Prieuré Saint-Benoît à Saint-Lambert-des-Bois (78470), pour **la réservation d'un lieu d'accueil** (maisons Sainte Marie Eugénie et/ou Emmanuel d'Alzon).

Afin de prendre en compte votre réservation, merci de bien vouloir lire les pages suivantes précisant les conditions d'accueil du lieu : si cela vous convient, vous y trouverez le lien pour en vérifier la disponibilité et effectuer votre réservation.

Dans la joie de vous rencontrer bientôt.

Fraternellement.

La communauté assomptionniste

Qui sommes-nous ?

Site des Augustins de l'Assomption (ou Assomptionnistes) : <http://www.assomption.org/fr>

Site du Prieuré Saint Benoît : <http://www.prieuresaintbenoit.fr/>

A votre arrivée, pour recevoir les clés et signaler votre présence, merci de venir vous présenter au bureau d'accueil situé à gauche de la maison St Augustin, sur le parking, et s'il n'y a personne, au Prieuré Saint-Benoît au bout de l'allée à gauche de la chapelle.

A la fin de votre séjour, merci de rendre propres les lieux utilisés, (de bien laisser le matériel (vaisselle, mobilier) dans les deux maisons, selon la liste établie), de nous rendre les clés, et de signaler tout point d'attention particulier.

Le Centre Port Royal, centre de séminaires professionnels, résidant sur ce même site, offre d'autres espaces de réunion, de restauration et d'hébergement dans un cadre d'hôtellerie (55 chambres), en semaine mais aussi durant le week-end.

Contacts :

Tel. : 01 30 12 17 12,

Email : accueil@centre-port-royal.com

Site : <https://www.centreportroyal.com/>

Description de nos maisons d'accueil

Nos deux maisons permettent d'accueillir chacune des groupes (éventuellement des individuels).

Leur capacité d'accueil maximale est de 29 personnes pour les deux maisons.

Une **grande salle de réunion** (Salle des "Solitaires" dans la maison Ste Marie Eugénie) peut recevoir jusqu'à 30 personnes.

Chaque maison est indépendante et possède un **séjour** ainsi qu'une **cuisine équipée** (réfrigérateur, four, micro-onde, cafetière, etc. ainsi que casseroles, plats et vaisselle).

Un cabinet de toilette avec douche est disponible par chambre et par dortoir (lit en 90 pour les 2).

Chaque maison possède aussi un grand sous-sol avec accès extérieur, sans fenêtre.

– Maison Emmanuel d'Alzon

Au rez de chaussée : 2 chambres simples, 1 chambre pour personne à mobilité réduite (en fauteuil) avec deux lits et salle d'eau adaptée, un séjour, une cuisine équipée. A l'étage : un dortoir de 8 lits.

(Capacité maximale = 12 personnes)

– Maison Sainte Marie Eugénie

Au rez de chaussée : 3 chambres simples, 1 chambre à 2 lits, un séjour, une cuisine équipée, ainsi qu'une grande salle de réunion (dite des "Solitaires" : 30 personnes). A l'étage : un dortoir de 12 lits.

(Capacité maximale = 17 personnes)

Nota : dans certaines conditions seulement, la salle de réunion des "Solitaires" peut être réservée seule.

Consignes diverses pour le bien de tous...

Les repas sont pris en charge par les groupes eux-mêmes (ou individuels). Un supermarché très bien achalandé, avec pharmacie, etc. se trouve à Voisins le Bretonneux (env. 5 km).

Prévoir draps (lit en 90), taies d'oreiller, serviettes de toilette, ainsi que torchons et serviettes pour la cuisine. Des couvertures sont à disposition dans les dortoirs et dans chaque chambre. Des draps et taies d'oreiller sont disponibles en location (5€ par personne, pour le séjour).

Chaque groupe est responsable de **l'entretien des lieux** et du bon usage de ses installations (sécurité et économie d'énergie).

Vous trouverez sur place, aspirateur, balais et produits d'entretien.

Ne pas fumer à l'intérieur des maisons.

A votre départ, prendre bien soin de remettre la vaisselle à sa place (répartition selon la liste établie dans chacune des deux maisons).

Les sacs poubelle sont à déposer dans les containers à l'entrée du parking ou à emporter avec vous. Récupération du verre par la commune en bas du chemin du Charme et du Carrosse, sur le parking gravillonné. Mais surtout, ne rien laisser dehors (animaux !)

Participation aux frais

Forfait maison entière (par nuit ou 24h) :

Maison Emmanuel d'Alzon : 300 €

Maison Ste Marie Eugénie : 400 €

Salle des Solitaires et cuisine **: 150 €

Salle sous-sol seule : 100 €

Ou bien par personne : 30 € / nuit ou 24h

Pour durées plus longues : voir la participation aux frais avec l'accueil.

****La réservation de la salle des Solitaires et cuisine n'est possible que pour 1 journée seulement.**

Règlement de l'acompte

Il vous est demandé un acompte de 30% du montant des frais lors de la réservation :

- Soit par chèque à l'ordre de « Prieuré Saint Benoît », à envoyer à « Prieuré Saint Benoît- 9 Chemin du Charme et du Carrosse – 78470 Saint Lambert des Bois »
- Soit préférentiellement par virement (cf RIB ci-dessous).

RIB : Prieuré Saint Benoît						
DOMICILIATION						
Code établissement	Code guichet	Numéro de compte			Clé RIB	
30066	10041	00020275901			21	
IBAN (International Bank Account Number)						
FR76	3006	6100	4100	0202	7590	121
Code BIC (Bank Identification Code) : CMCIFRPP						

L'acompte sera retenu en cas de désistement dans le mois précédent votre réservation.

Vérification de la disponibilité et réservation des maisons

Si les conditions ci-dessus vous conviennent, merci de vérifier la disponibilité et de remplir la fiche de réservation d'une ou des deux maisons en cliquant sur le lien correspondant ci-dessous :

[**Réservation maison Emmanuel d'Alzon**](#)

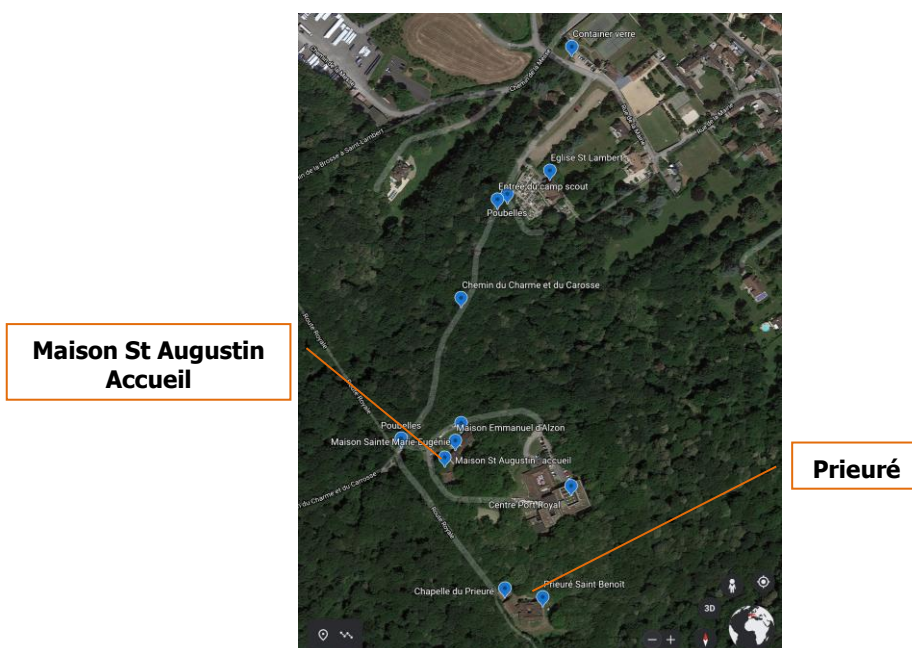
[**Réservation maison Sainte Marie Eugénie**](#)

Votre inscription ne sera véritablement prise en compte qu'à réception du formulaire dûment rempli et du règlement de l'acompte.

En cas de difficulté de réservation : accueil@prieuresaintbenoit.fr (Téléphone : 06 38 02 68 79)

Vos coordonnées sont destinées à l'Association Prieuré Saint Benoît (APSB). Elles sont nécessaires au traitement de votre réservation. Conformément à la loi informatique et liberté du 6 janvier 1978 modifiée et au RGPD du 27 avril 2016, vous disposez d'un droit d'accès, de rectification, d'effacement, d'opposition, de limitation des traitements, en vous adressant à : apsb.assomption@gmail.com ou par courrier à Association Prieuré Saint Benoît – Chemin du Charme et du Carrosse – 78470 Saint Lambert des Bois . Nous nous engageons aussi à ce qu'elles ne soient ni échangées ni cédées.

Pour arriver au prieuré Saint-Benoît à Saint-Lambert-des-Bois



En voiture

Rejoindre l'A86, direction Versailles. Sortez de l'A86 en direction de Guyancourt puis de Voisins-le-Bretonneux. Suivre les panneaux indiquant "Site Port Royal". Le village de Saint-Lambert-des-Bois est à la hauteur de ce site, de l'autre côté de la départementale D91 qui y mène.

(Sur un GPS : programmer "Chemin du Charme et du Carrosse 78470 Saint Lambert des Bois" ou "Centre Port Royal 78470 78470 Saint Lambert des Bois")

Par les transports en commun

* *Par St-Rémy-les-Chevreuse* : Prendre le RER B jusqu'au terminus (Saint-Rémy-lès-Chevreuse). Compter 50 min du centre de Paris. Peu de taxis sont disponibles à la gare. A pied, comptez 1 h 20 de marche, en suivant le sentier fléché Jean Racine, par exemple.

* *Par St-Quentin-en-Yvelines* : Prendre le RER C jusqu'à Saint-Quentin-en-Yvelines. Comptez 40 min du centre de Paris. Pour un taxi, il est prudent de réserver à l'avance.

* La ligne de bus 464 fait la navette entre Saint-Rémy-lès-Chevreuse et Saint-Quentin-en-Yvelines. Descendre au Hameau de Buloyer. Comptez ensuite 40 min à pied, à travers la forêt.

Dans Saint-Lambert-des-Bois, suivre les indications menant vers le Centre Port Royal. Après être passé devant l'église paroissiale, continuez votre chemin sur la petite route qui s'engage en montant dans la forêt jusqu'au parking supérieur.

A votre arrivée, merci de contacter le frère responsable de l'accueil au 06 38 02 68 79

Le prieuré se trouve à l'extrémité de l'allée en terre indiquée par le panneau « prieuré et communauté, à gauche de la chapelle ».