



**Communauté Assomptionniste
Prieuré Saint Benoît
78 470 Saint-Lambert-des-Bois**

Chers amis scouts, bonjour !

Vous prenez contact avec la communauté assomptionniste du Prieuré Saint-Benoît à Saint-Lambert-des-Bois (78470), pour **une réservation au camp scout**.

Afin de prendre en compte votre réservation, merci de bien vouloir lire les pages suivantes précisant les conditions d'accueil du camp. Si cela vous convient, vous trouverez le lien pour en vérifier la disponibilité et effectuer votre réservation à la fin de ce document.

Dans la joie de vous rencontrer bientôt.

Fraternellement.

La communauté assomptionniste

Qui sommes-nous ?

Site des Augustins de l'Assomption (ou Assomptionnistes) : <http://www.assomption.org/fr>

Site du Prieuré Saint Benoît : <http://www.prieuresaintbenoit.fr/>

A votre arrivée, pour obtenir le code d'accès au camp et signaler votre présence, merci de venir vous présenter au bureau d'accueil situé à gauche de la maison St Augustin, sur le parking, et s'il n'y a personne, au Prieuré Saint-Benoît au bout de l'allée à gauche de la chapelle.

A la fin de votre séjour, merci de rendre propres les lieux utilisés, de régler votre participation si cela n'a pas été déjà fait et de signaler tout point d'attention particulier.

Le Centre Port Royal, centre de séminaires professionnels, résidant sur ce même site, offre d'autres espaces de réunion, de restauration et d'hébergement dans un cadre d'hôtellerie (55 chambres), en semaine mais aussi durant le week-end.

Contacts :

Tel. : 01 30 12 17 12,

Email : accueil@centre-port-royal.com

Site : <https://www.centreportroyal.com/>

Consignes diverses pour le bien de tous...

On peut camper facilement à 100 personnes sur le site

Le site est **clôturé**.

Il y a un **chalet fermé** équipé avec électricité, 3 douches et un évier (eau froide) et un **frigoridaire**.

Il y a un grand **préau** avec l'électricité et un **frigoridaire**

On peut s'y abriter en cas de mauvais temps.

Il y a un lieu réservé pour les 2 **feuillées** (en dur) dans le bois (4 places et 3 places). Apporter sciure et papier toilette.

En plus de l'eau dans le chalet, il y a deux points **d'eau** froide (en haut du camp) : un en contrebas du chalet et un autre vers la 2^{ème} partie du camp.

Feux de camp : par arrêté préfectoral **les feux sont interdits** dans les forêts et à proximité des forêts dans les Yvelines. Les feux sont possibles uniquement sur des tables à feu, avec le bois mort trouvé sur place.

Il y a une grande **table à feu** pour les veillées (amphithéâtre : 100 personnes)

Mais il est absolument interdit de couper du bois sans autorisation.

Les sacs poubelle sont à déposer dans le container qui se trouve à l'entrée du camp, sur le bord de la route. Récupération du verre par la commune en bas du chemin du Charme et du Carrosse, sur le parking gravillonné. Dans tous les cas, il ne faut rien laisser dehors (animaux).

Un **supermarché** (Carrefour Market) très bien achalandé, avec station service et autres commerces tels que pharmacie, etc. se trouve à Voisins le Bretonneux, Rue aux Fleurs, 78960 (5 kms)

Quelques autres consignes :

- ne pas franchir les **clôtures** pour aller chez les voisins qui n'apprécient guère !
- respecter les **arbres**, le silence et la nature en général.
- il n'y a pas de trousse d'infirmerie à votre disposition
- l'hôpital le plus proche est celui de **Trappes** : Hôpital privé de l'Ouest Parisien
14 Rue Castiglione Del Lago, 78190. Tél : 01 30 69 45 13
- ou bien l'hôpital public André Mignot au **Chesnay**,
177 rue de Versailles, 78 157 Le Chesnay Cedex. Tél : 01 39 63 91 33

Messe et prières

Messe : une **Eucharistie est toujours célébrée à 18h00 le samedi à St Lambert.**

- Hors vacances scolaires, la messe anticipée du dimanche a lieu le samedi à l'église paroissiale de St Lambert.
- Durant les vacances scolaires, pour les scouts hébergés sur le site, elle a lieu à la chapelle du Prieuré.

La **chapelle du Prieuré** vous est accessible. Vous pouvez participer librement aux offices journaliers de la communauté (Voir : [Horaire des célébrations de la Communauté](#)).

Vous pouvez aussi l'utiliser à votre convenance : prières, messe, adoration, confession, etc...

Mais il faudra alors la réserver : en faire la demande dans le formulaire d'inscription.

La Chapelle du Prieuré peut accueillir environ 60/70 personnes.

L'église paroissiale de St Lambert est habituellement ouverte chaque jour, du matin au soir.

Pour réserver l'église paroissiale de St Lambert, contacter directement le secrétariat de la paroisse au 01 30 52 32 82 ou par email à secretariat@paroisseportroyal.fr .

Si un **aumônier** vient dire la messe pour votre unité, merci de nous le signaler dans le bulletin d'inscription, et préciser (si possible) l'heure prévue de la messe. Si la célébration a lieu à la chapelle du Prieuré ou à l'église de St Lambert, ne pas oublier de réserver le lieu.

Dans la mesure du possible, chaque groupe est invité à prévoir sa **participation à un temps de prière** avec la communauté religieuse qui vous accueille. Nous vous conseillons les **Laudes du dimanche matin à 09h00**.

Vérification de la disponibilité et réservation du camp:

Il vous est demandé 3,00 € par nuit et par personne comme participation aux frais,

- Soit par chèque à l'ordre de « Prieuré Saint Benoît », à envoyer à « Prieuré Saint Benoît- Chemin du Charme et du Carrosse – 78470 Saint Lambert des Bois »
- Soit par virement (cf RIB ci-dessous).

RIB : Prieuré Saint Benoît						
DOMICILIATION						
Code établissement	Code guichet	Numéro de compte			Clé RIB	
30066	10041	00020275901			21	
IBAN (International Bank Account Number)						
FR76	3006	6100	4100	0202	7590	121
Code BIC (Bank Identification Code) : CMCIFRPP						

- Soit en espèces à votre arrivée.

Pour confirmer votre venue, nous vous invitons à vérifier la disponibilité du camp et à remplir la fiche de réservation que vous trouverez en cliquant sur le lien ci-dessous.

Réservation du camp

Votre inscription ne sera véritablement prise en compte qu'à réception du formulaire dûment rempli.

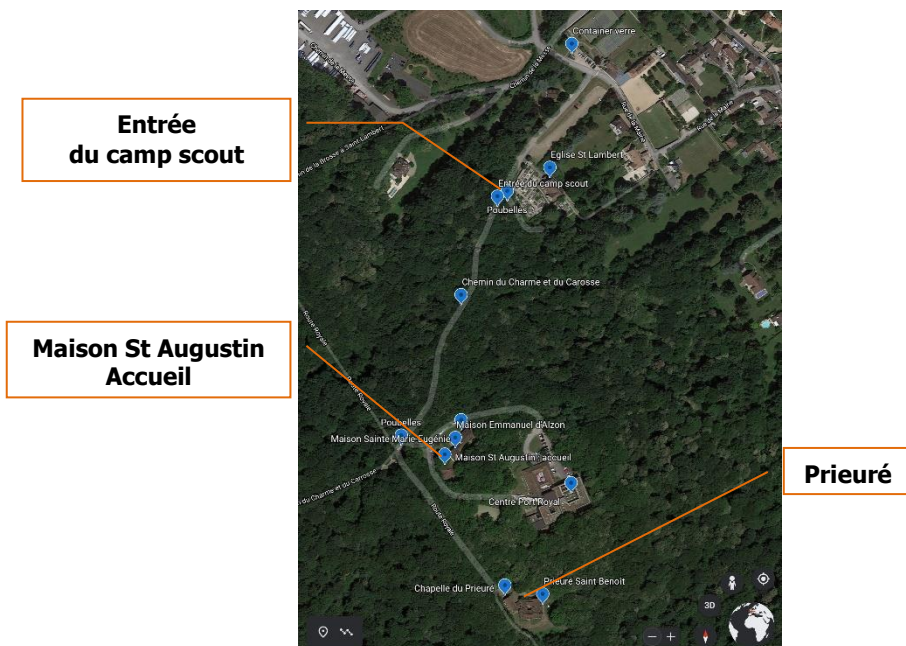
En cas de difficulté de réservation : accueil@prieuresaintbenoit.fr (Téléphone : 06 38 02 68 79)

Vos coordonnées sont destinées à l'Association Prieuré Saint Benoît (APSB). Elles sont nécessaires au traitement de votre réservation. Conformément à la loi informatique et liberté du 6 janvier 1978 modifiée et au RGPD du 27 avril 2016, vous disposez d'un droit d'accès, de rectification, d'effacement, d'opposition, de limitation des traitements, en vous adressant à : apsb.assomption@gmail.com ou par courrier à Association Prieuré Saint Benoît – Chemin du Charme et du Carrosse – 78470 Saint Lambert des Bois . Nous nous engageons aussi à ce qu'elles ne soient ni échangées ni cédées.

Vous trouverez ci-dessous plan et accès au camp scout

L'entrée du camp scout se trouve sur la gauche, juste après l'église de St Lambert et son cimetière : une grille verte marque l'entrée du site.

Pour arriver au prieuré Saint-Benoît à Saint-Lambert-des-Bois



En voiture

Rejoindre l'A86, direction Versailles. Sortez de l'A86 en direction de Guyancourt puis de Voisins-le-Bretonneux. Suivre les panneaux indiquant "Site Port Royal". Le village de Saint-Lambert-des-Bois est à la hauteur de ce site, de l'autre côté de la départementale D91 qui y mène. (Sur un GPS : programmer "Chemin du Charme et du Carrosse 78470 Saint Lambert des Bois" ou "Centre Port Royal 78470 78470 Saint Lambert des Bois")

Par les transports en commun

* *Par St-Rémy-les-Chevreuse* : Prendre le RER B jusqu'au terminus (Saint-Rémy-lès-Chevreuse). Compter 50 min du centre de Paris. Peu de taxis sont disponibles à la gare. A pied, comptez 1 h 20 de marche, en suivant le sentier fléché Jean Racine, par exemple.

* *Par St-Quentin-en-Yvelines* : Prendre le RER C jusqu'à Saint-Quentin-en-Yvelines. Comptez 40 min du centre de Paris. Pour un taxi, il est prudent de réserver à l'avance.

* La ligne de bus 464 fait la navette entre Saint-Rémy-lès-Chevreuse et Saint-Quentin-en-Yvelines. Descendre au Hameau de Buloyer. Comptez ensuite 40 min à pied, à travers la forêt.

Dans Saint-Lambert-des-Bois, suivre les indications menant vers le Centre Port Royal. Après être passé devant l'église paroissiale, continuez votre chemin sur la petite route qui s'engage en montant dans la forêt jusqu'au parking supérieur.

A votre arrivée, merci de contacter le frère responsable de l'accueil au 06 38 02 68 79

Le prieuré se trouve à l'extrémité de l'allée en terre indiquée par le panneau « prieuré et communauté, à gauche de la chapelle ».